

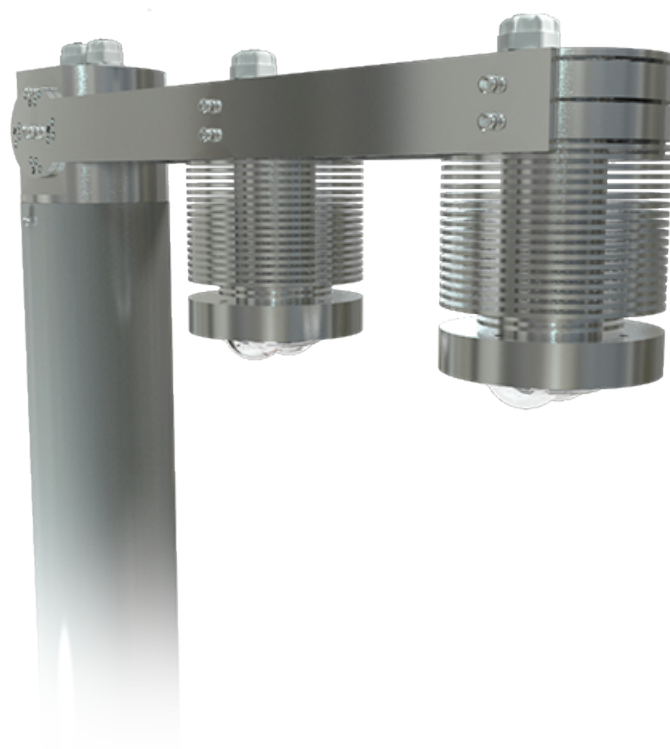
# ASTRA

Astra è un corpo illuminante progettato per applicazioni in superstrade di categoria Ce2 e Me2.

Il sistema ottico si basa su lenti siliciche con tre diversi angoli per l'illuminazione stradale e tre differenti angoli simmetrici (80°, 100° e 140°).

Le ottiche in silicone sostituiscono l'utilizzo di vetro e PMMA grazie al loro grado di IP 67; inoltre, la loro struttura assicura una protezione anti vandalismo.

Il corpo è in alluminio estruso che permette di avere una buona dissipazione del calore pur mantenendo la dimensione ridotta.



## Caratteristiche meccaniche

Corpo: alluminio anodizzato

Colore: qualsiasi colore

Raffreddamento: convezione naturale

Fronte: silicone

Dimensioni: 650x550x100 mm

Peso: 9,50 kg

Grado IP: IP 67

Fissaggio: su palo

## Caratteristiche elettriche

Vac: 100-240 50/60 Hz

Potenza: 114 W

Controllo: on/off, dimmerabile

## Caratteristiche luminose

Sorgente luminosa: COB LED

Temperatura colore: da 2200°K a 6500°K

Flusso luminoso: 11886 lm (4000°K - CRI 70)

LM80: 44000 h

Ottiche: street lighting, park lighting

Varianti: spot lighting

